

(導管)第1表 年度別の需給計画表(ピーク時需要量等)

事業者名: 秩父ガス株式会社

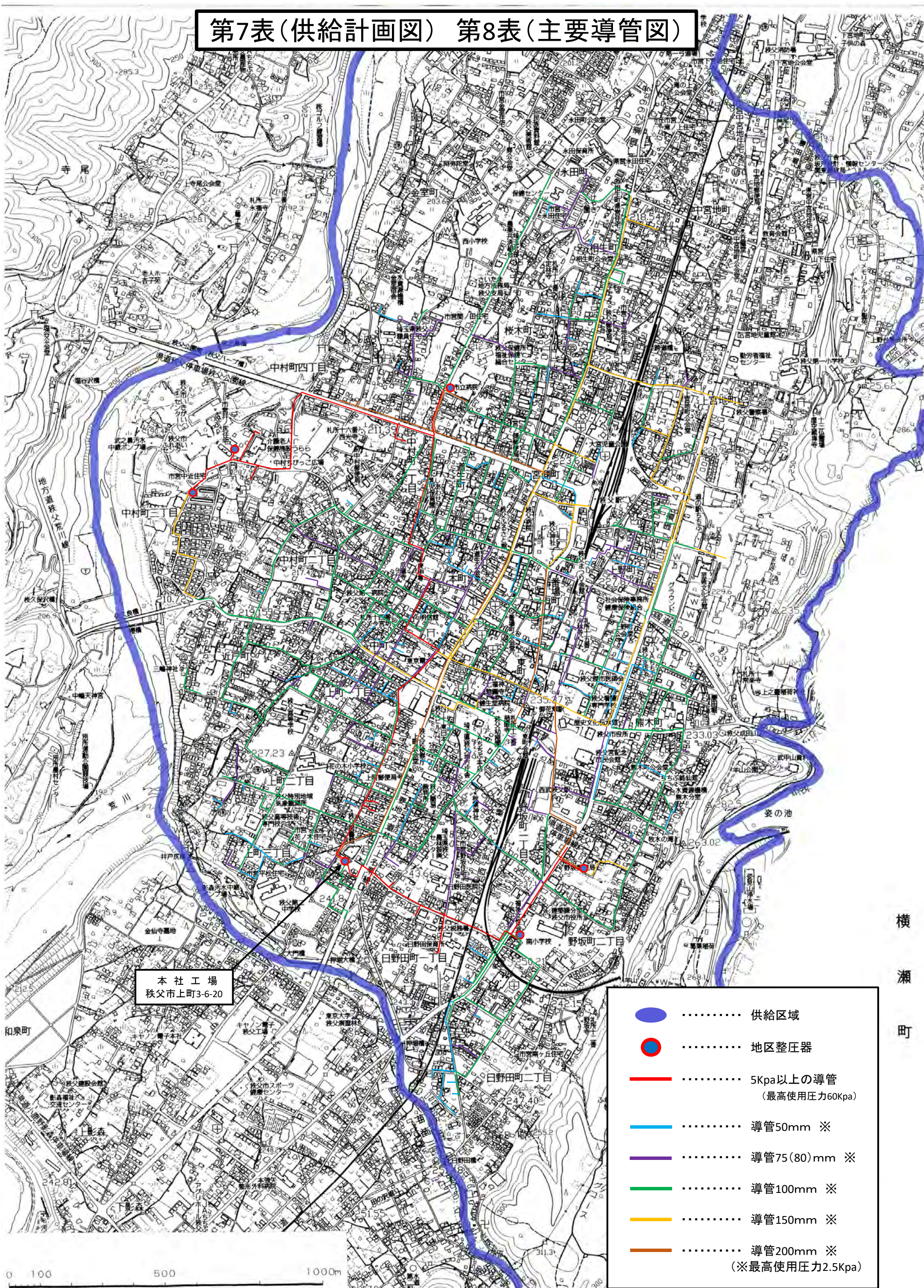
		単位	令和2年度 (実績)	令和3年度 (実績見込)	令和4年度 (初年度)	令和5年度	令和6年度	年度	年度
秩父市	年間需要量	m ³ /年	1,359,569	1,335,750	1,343,000	1,345,000	1,348,000		
	ピーク時需要量	m ³ /時間	407	399	400	400	400		
	調整力確保量	m ³ /時間							
	調整力	%							
	年間需要量	m ³ /年							
	ピーク時需要量	m ³ /時間							
	調整力確保量	m ³ /時間							
	調整力	%							
	年間需要量	m ³ /年							
	ピーク時需要量	m ³ /時間							
	調整力確保量	m ³ /時間							
	調整力	%							
合 計	年間需要量	m ³ /年	1,359,569	1,335,750	1,343,000	1,345,000	1,348,000		
	ピーク時需要量	m ³ /時間	407	399	400	400	400		
	調整力確保量	m ³ /時間							
	調整力	%							

(導管)第2表 普及計画









事業者名 秩父ガス株式会社

市区町村名					行政区域面積				
					577.8km ²				
項目\年度		令和2年度 (実績)	令和3年度 (実績見込)	令和4年度 (初年度)	令和5年度	令和6年度	年度	年度	
既存の供給区域	供給区域面積	km ²	7.1	7.1	7.1	7.1	7.1		
	供給区域内一般世帯数	戸	9,210	9,185	9,210	9,215	9,220		
	供給区域内ガスメーター	年度末取付総数	個	2,717	2,712	2,710	2,708	2,705	
		対前年度伸び率	%	-0.2	-0.2	-0.1	-0.1	-0.1	
	供給区域内全体普及率	%	29.5	29.5	29.4	29.4	29.3		
	導管延長		m	57,737	58,159	58,209	58,339	58,339	
		対前年度伸び率	%	0.42	0.73	0.09	0.2	0.0	
市区町村名					行政区域面積				
					km ²				
項目\年度		令和2年度 (実績)	令和3年度 (実績見込)	令和4年度 (初年度)	令和5年度	令和6年度	年度	年度	
増加予定供給区域	供給区域面積	km ²	X						
	供給区域内一般世帯数	戸							
	供給区域内ガスメーター	個							
	供給区域内ガスメーター	年度末取付総数			個				
	供給区域内全体普及率	%							
	導管延長	m							
市区町村名					行政区域面積				
					km ²				
項目\年度		令和2年度 (実績)	令和3年度 (実績見込)	令和4年度 (初年度)	令和5年度	令和6年度	年度	年度	
増加後供給区域	供給区域面積	km ²							
	供給区域内一般世帯数	戸							
	供給区域内ガスメーター	個							
	供給区域内ガスメーター	年度末取付総数	個						
	供給区域内全体普及率	%							
導管延長	m								

第7表(供給計画図) 第8表(主要導管図)



本社工場
秩父市上町3-6-20

-  供給区域
-  地区整圧器
-  5Kpa以上の導管
(最高使用圧力60Kpa)
-  導管50mm ※
-  導管75(80)mm ※
-  導管100mm ※
-  導管150mm ※
-  導管200mm ※
(※最高使用圧力2.5Kpa)

横
瀬
町

0 100 500 1000m